

# DAS REVOLUTIONÄRE, HOCHINTELLIGENTE IDEENMANAGEMENT-TOOL

---

DIE BESTEN IDEEN IHRER EIGENEN MITARBEITER.

DAS KNOWHOW UND BEST PRACTICES VON  
ANDEREN UNTERNEHMERN, EXPERTEN UND  
WISSENSCHAFTLERN



Best Practice Digitalisierung #6  
Startplatz Düsseldorf  
14. März 2018



Wir machen  
Organisationen  
zukunftsfähig!

# “ OLIVER BLUDAU

## AUSBILDUNG

- UNIVERSITÄT DER BUNDESWEHR – INFORMATIK
- COLLEGE OF BUSINESS – FINANZWIRTSCHAFT
- HARVARD BUSINESS SCHOOL – PLD

## BERUFLICHE STATIONEN

- INVESTMENTUNTERNEHMEN - GRÜNDER
- AMERICAN EXPRESS - MITGLIED DER GESCHÄFTSLEITUNG
- BERGHOFF GROUP – GESELLSCHAFTER UND GESCHÄFTSFÜHRER
- ELSPE FESTIVAL - GESCHÄFTSFÜHRER UND SCHAUSPIELER
- FOXEM.NET - GRÜNDER





# WAS HABEN DIESE UNTERNEHMEN GEMEINSAM?

 **Commodore**



**GRUNDIG**

 **GERLING**

**Horten**

**NOKIA**  
Connecting People

**HUMMER**



**ACCOR**

 **airberlin**



**SCHLECKER**

 **BlackBerry**



LEHMAN BROTHERS

**SCHIESSER**  
NATÜRLICH. ZEITGEIST. SEIT 1875



**SALAMANDER** 



**märklin**

**beate uhse**

# TRIFFT ES NUR DIE GROßEN?

Taxiunternehmen vs. **UBER**

Einzelhandel vs. **amazon**

Druckerei vs. **F1 FLYERALARM®**

Musikladen vs. **Spotify®**

Restaurant vs. **foodora**

Möbelgeschäft vs. **home24**

Schuhgeschäft vs. **zalando**

Steuerberater vs. **lexoffice**

Optiker vs. **MISTER SPEX**  
So kauft man Brillen heute

Apotheker vs. **DocMorris**  
Meine neue Apotheke

Mietwagen vs. **CAR2GO**

Versicherungsmakler vs. **CHECK24**



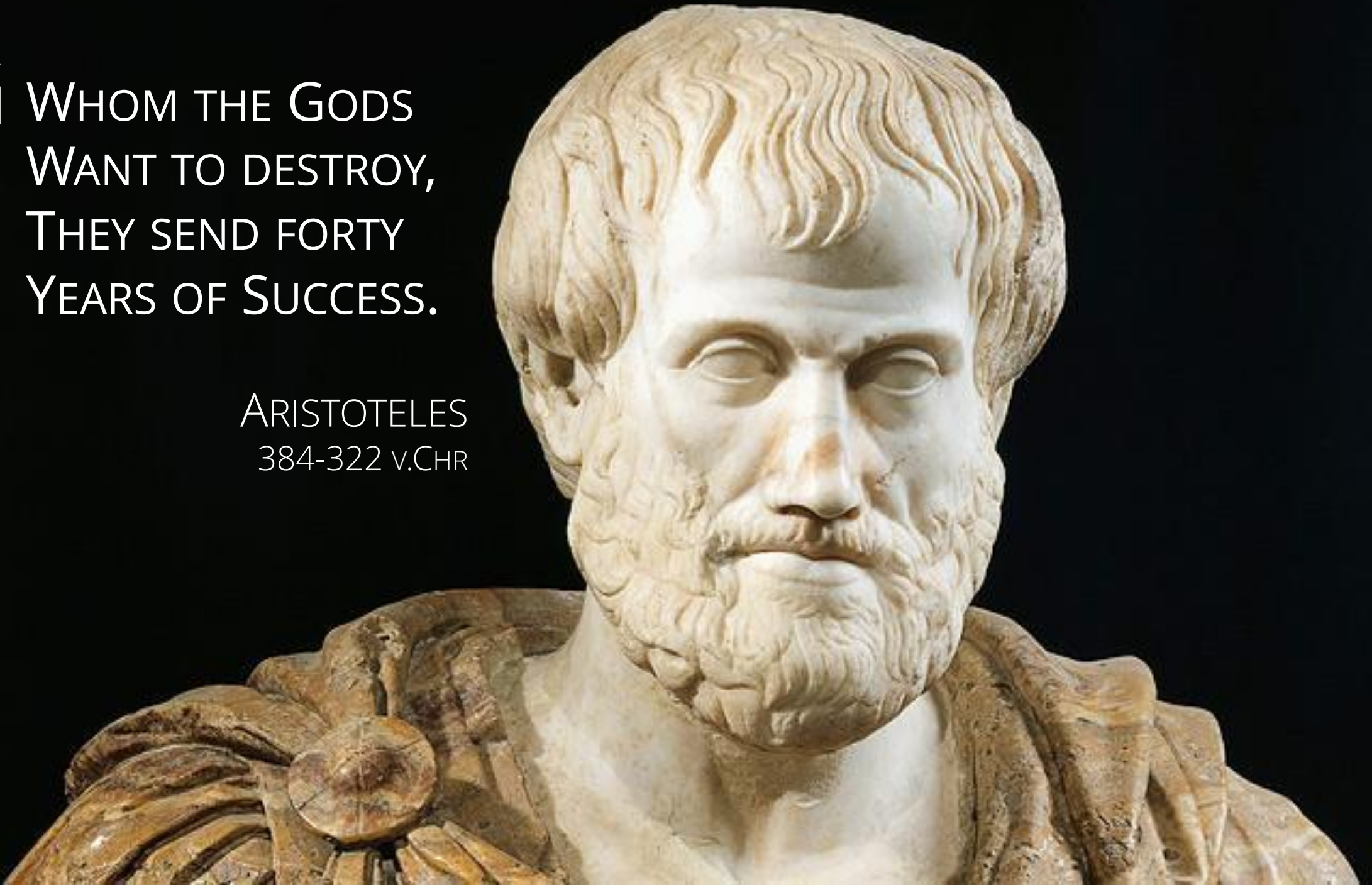
CLOSED  
DOWN

WARUM  
SCHEITERN EINST  
ERFOLGREICHE  
UNTERNEHMEN?



“ WHOM THE GODS  
WANT TO DESTROY,  
THEY SEND FORTY  
YEARS OF SUCCESS.

ARISTOTELES  
384-322 v.CHR





# CASTLES



# SHIPS

## UNTERNEHMEN,

- DIE IHREN BODEN ABSTECKEN UND DIESEN MIT MAUERN GEGEN EINDRINGLINGE SCHÜTZEN
- DEREN FOKUS DARAUF LIEGT, ERFOLGREICHE KONZEPTE AUS DER VERGANGENHEIT IMMER WEITER ZU OPTIMIEREN
- DIE EINE REAKTIVE, DEFENSIVE DENKWEISE IM UNTERNEHMEN FÖRDERN
- DEREN BURGMAUERN OFT DIE GRENZE FÜR WACHSTUM UND NEUE IDEEN SIND

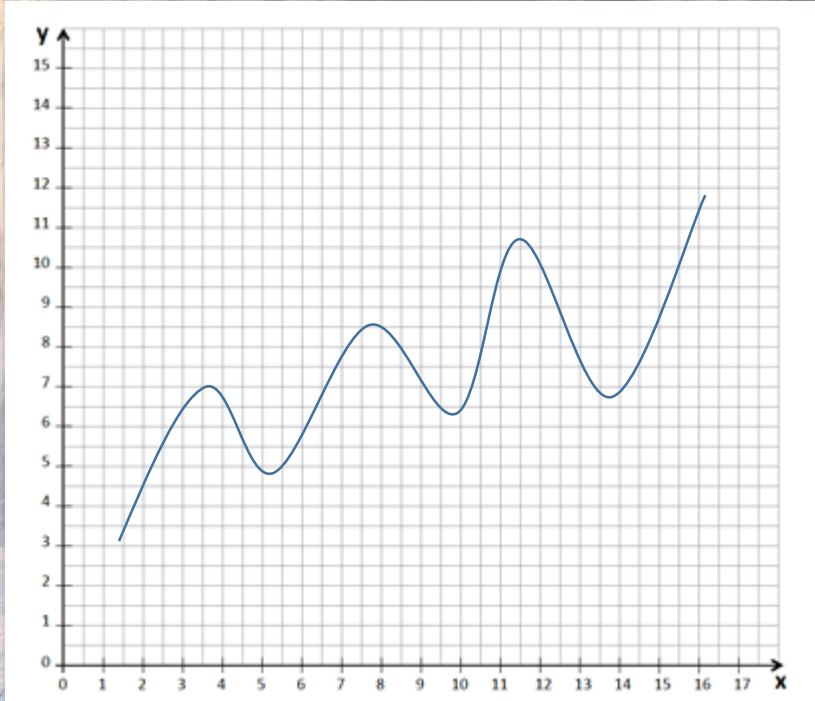
## UNTERNEHMEN,

- DIE IN ERSTER LINIE PROAKTIV SIND UND NEUE GEWÄSSER UND NEUE OZEANE ERFORSCHEN
- DIE IHRE MACHT UND IHREN EINFLUSS ERWEITERN UND NEUE DINGE ERFORSCHEN
- DIE NEUE DINGE, NEUE ORTE UND NEUE DENKWEISEN AUßERHALB DER EIGENEN MAUERN ENTDECKEN
- DIE ABER DURCH IHRE OFFENHEIT AUCH VERLETZBAR WERDEN



# CASTLES UNTERLIEGEN DER PARADOXIE DES ERFOLGS

- WEG ZUR SPITZE WAR HART
- LOB UND BEWUNDERUNG
- EINFACHER, BESTEHENDES ZU OPTIMIEREN
- HOHE UMSÄTZE UND GEWINNE
- WENIGER RISIKO



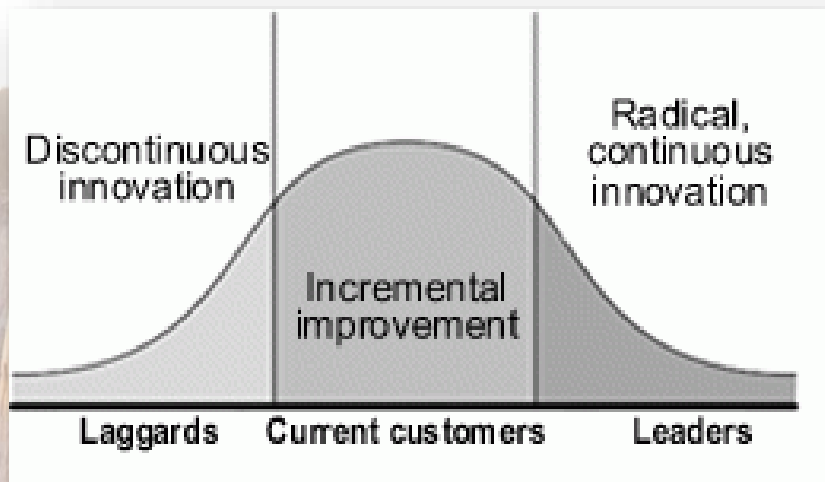
BITTE NUR NICHTS ÄNDERN!

WIR MACHEN DOCH ALLES RICHTIG!

WIR HABEN EINFACH EINEN LAUF.

ODER?





# INNOVATOR'S DILEMMA

1

„CASTLES“ KONZENTRIEREN SICH DARAUF, BESTEHENDE ERFOLGREICHE KONZEPTE IMMER WEITER ZU VERBESSERN. (MITTE, RECHTS)

2

„SHIPS“ HABEN EINE IDEE, WIE SICH DAS BISHERIGE GESCHÄFTSMODELL DER BRANCHE EINFACHER GESTALTEN LÄSST. (LINKS)

3

BESTEHENDE LEADER BELÄCHELN ZUNÄCHST, BEKÄMPFEN DANN SPÄTER DAS NEUE ANGEBOT.

4

MEIST IST ES DANN SCHON ZU SPÄT UND DIE EINSTIGEN MARKTFÜHRER VERSCHWINDEN VOM MARKT.

CLAYTON M. CHRISTENSEN  
PROFESSOR HARVARD  
BUSINESS SCHOOL, 1997

## WELCHE STRATEGIE SOLLTE EIN UNTERNEHMEN NUN WÄHLEN?



### **EXPLOITATION - DIE CASTLE-STRATEGIE**

- BESTEHENDE ERFOLGSREZEPTE AUSSCHÖPFEN
- DIE ERNTE AUF DEM BESTELLTEN ACKER EINFAHREN
- DEN VERMEINTLICH EINFACHEREN WEG GEHEN



### **EXPLORATION - DIE SHIPS-STRATEGIE**

- NEUE QUELLEN FÜR WACHSTUM ERSCHLIEßEN
- EIN NEUES FELD BESTELLEN
- NEUGIERDE, UNERSCHROCKENE FRAGEN, KREATIVITÄT UND MUT SIND DABEI DIE TREIBENDEN KRÄFTE







## WELCHE TOOLS WERDEN HEUTE GENUTZT?



### EXPLOITATION - DIE CASTLE-STRATEGIE

- KONTINUIERLICHER VERBESSERUNGSPROZESS
- BETRIEBLICHES VORSCHLAGSWESEN

+ kostengünstig, schnell

— geringe Akzeptanz, geringe Effizienz, hoher Pflegeaufwand, nur internes Wissen, nur bestehende Prozesse verbessern.



### EXPLORATION - DIE SHIPS-STRATEGIE

- R&D-ABTEILUNGEN
- INNOVATION LABS

+ detailliert, kompetent, langfristig

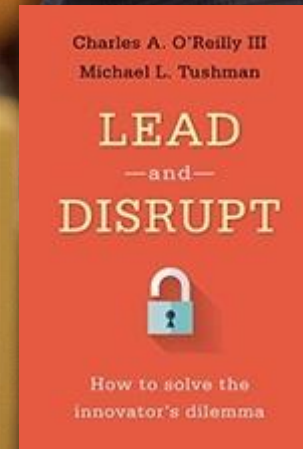
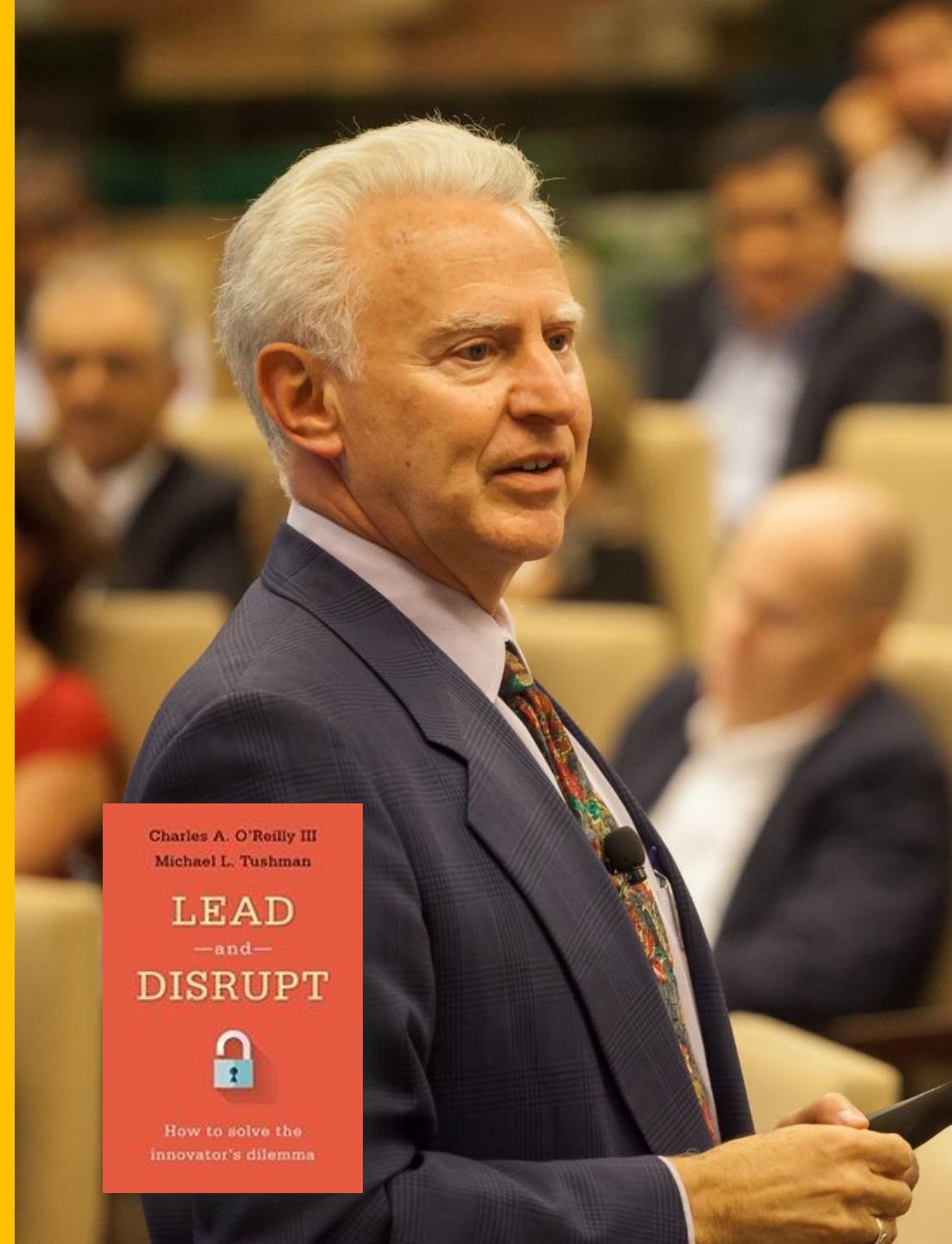
— extrem aufwändig, kostenintensiv, langfristig, risikoreich, nur internes Wissen, nur auf Innovation fokussiert

“ KONTINUIERLICHE  
VERBESSERUNG UND DAMIT  
NUR SCHRITTWEISE  
VERÄNDERUNG REICHT  
HEUTZUTAGE NICHT MEHR AUS,  
DAMIT UNTERNEHMEN  
ZUKUNFTSFÄHIG SIND.

MICHAEL L. TUSHMAN  
PROFESSOR FOR ORGANIZATIONAL  
CHANGE AND INNOVATION  
HARVARD BUSINESS SCHOOL



**HARVARD**  
BUSINESS SCHOOL







WIR MACHEN UNTERNEHMEN  
ZUKUNFTSFÄHIG

DURCH

UND

**IDEEN**

**BEST PRACTICES**

AUF DIE SIE ALLEINE NIE  
GEKOMMEN WÄREN

VON ANDEREN UNTERNEHMERN,  
EXPERTEN UND BERATERN

# CASE STUDIES

## ERFOLGREICHE KAMPAGNEN

1

### BAUMARKT

**UMSATZSTEIGERUNG**  
**+500.000 € P.A.**  
DURCH PROZESSIDEE  
AUS CROWD

2

### FREIZEITPARK

**IMAGESTEIGERUNG**  
DURCH NEUES  
THEMENRESTAURANT  
DANK CROWD

3

### MASCHINEN- BAUER

**OUTPUTSTEIGERUNG**  
**+19%**  
LÖSUNG FÜR  
SCHICHTSYSTEM  
DURCH CROWD

4

### STADT KÖLN

**ENTSCHEIDUNGSHILFE**  
FÜR RICHTIGE  
MAßNAHMEN DURCH  
INPUT AUS DER  
CROWD

5

### STEUER- BERATER

**KOSTENEINSPARUNG**  
**-20.000 €**  
DURCH CROWD BEI  
EINFÜHRUNG EINES  
DMS



# ES IST KINDERLEICHT

## SO FUNKTIONIERT FOXEM.NET

IDEAS  
START  
HERE

1

### PROBLEM SKIZZIEREN

SIE ERSTELLEN EIN KAMPAGNENBRIEFING UND LEGEN PRÄMIEN FÜR DIE CROWD FEST.

2

### ZIELGRUPPEN FESTLEGEN

SIE LEGEN FEST, AN WEN IHRE PROBLEMSTELLUNG GERICHTET WERDEN SOLL – INTERN UND EXTERN

3

### CROWD ANTWORTET

LÖSUNGSANSÄTZE DER CROWD LANDEN IN IHREM POSTEINGANG.

4

### IDEEN SICHTEN

SIE SICHTEN, SELEKTIEREN UND BEWERTEN DIE LÖSUNGSANSÄTZE DER CROWD

5

### BELOHNUNG VERGEBEN

SIE VERGEBEN DIE ANTWORT- UND DIE SIEGERPRÄMIE FÜR DEN BESTEN VORSCHLAG AN DIE CROWD.

# BETRIEBLICHES VORSCHLAGSWESEN

reaktiv und wenig motivierend



# FOX'EM IDEENMANAGEMENT

proaktiv und hochmotivierend

FOX'EM IST	BETRIEBLICHES VORSCHLAGSWESEN	FOX'EM CROWD IDEENMANAGEMENT
EINFACHER	<ul style="list-style-type: none"><li>▪ Hoher Zeitaufwand</li><li>▪ Manuelle Systempflege</li><li>▪ Regelmäßige Schulungen</li></ul>	<ul style="list-style-type: none"><li>▪ Hohe Automatisierung</li><li>▪ Kinderleichte Bedienung</li><li>▪ Support durch FOX'em</li></ul>
MOTIVIERENDER	<ul style="list-style-type: none"><li>▪ Demotivierende Incentivierung</li><li>▪ Mangelnde Wertschätzung</li><li>▪ selten zeitnahes Feedback</li></ul>	<ul style="list-style-type: none"><li>▪ Integriertes Belohnungssystem</li><li>▪ Hohe Wertschätzung</li><li>▪ Sehr zeitnahes Feedback</li></ul>
QUALITATIVER	<ul style="list-style-type: none"><li>▪ Reaktiver und passiver Ansatz</li><li>▪ Irrelevante Vorschläge</li><li>▪ Hohe Streuverluste</li></ul>	<ul style="list-style-type: none"><li>▪ Proaktiver und effizienter Ansatz</li><li>▪ Hoher Nutzwert der Vorschläge</li><li>▪ Keine Streuverluste</li></ul>
PREISWERTER	<ul style="list-style-type: none"><li>▪ Hohe Installationskosten</li><li>▪ Updatekosten</li><li>▪ Kosten für interne Kapazitäten</li></ul>	<ul style="list-style-type: none"><li>▪ Plug&amp;Play</li><li>▪ SaaS-Abo-Modell</li><li>▪ Betreuung durch FOX'em</li></ul>
GLOBALER	<ul style="list-style-type: none"><li>▪ Nur eigene Mitarbeiter</li></ul>	<ul style="list-style-type: none"><li>▪ Eigene Mitarbeiter</li><li>▪ Kunden und Lieferanten</li><li>▪ FOX'em Experten Crowd</li><li>▪ Internationale Querdenker und Kreative</li><li>▪ Think Tanks, Berater, Wissenschaftler</li></ul>





# DIE FOX'EM EXPERTEN CROWD



1.200 GUTACHTER DES AIF

ARBEITSGEMEINSCHAFT INDUSTRIELLER FORSCHUNGSVEREINIGUNGEN



13.000 MENSA-MITGLIEDER

DAS NETZWERK FÜR HOCHBEGABTE MIND - MENSA IN DEUTSCHLAND E.V.



6.000 STUDENTEN FÜR ENTREPRENEURSHIP

RHEINISCHE FACHHOCHSCHULE KÖLN – PROF. BÜHLER UND PROF. MEISNER



8 ROTONDA BUSINESS CLUBS

1.800 UNTERNEHMER UND ENTSCHEIDER AUS WIRTSCHAFT UND POLITIK



HARVARD  
BUSINESS SCHOOL

HARVARD BUSINESS SCHOOL

LEHRSTUHL FÜR DIGITIZATION AND INNOVATION – PROF. MICHAEL TUSHMAN

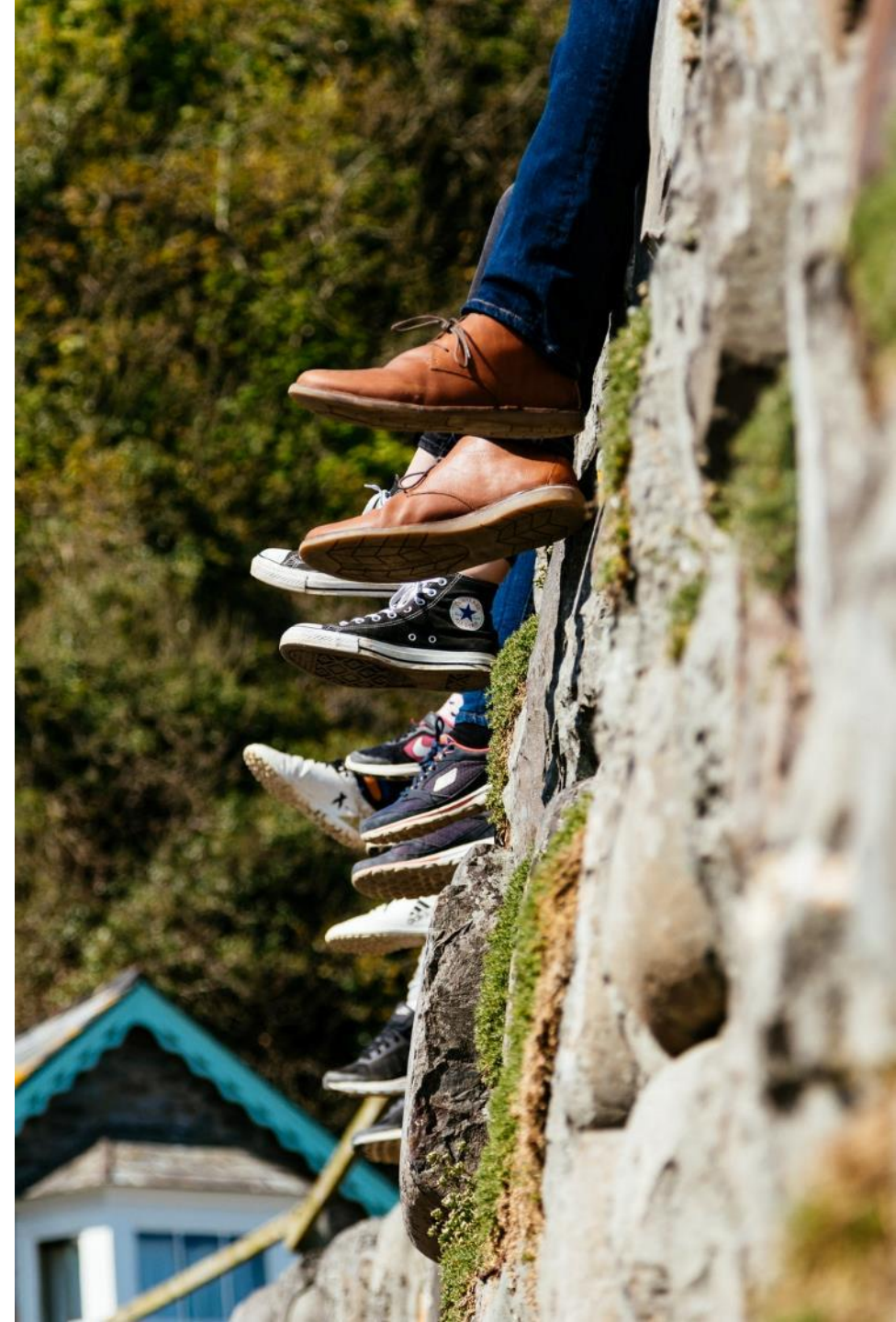


TAUSENDE VON QUERDENKERN UND KREATIVEN

UNABHÄNGIG VON HERKUNFT, ALTER, BEHINDERUNG, STATUS

# VORTEILE VON CROWD IDEATION

- **VIelfÄLTIGE IDEEN**  
BREITERES BILD UND MEHR NEUE IDEEN
- **MULTIPLIKATOR-EFFEKT**  
NEUE IDEEN FÜHREN ZU WEITEREN IDEEN
- **MOTIVATION UND TREUE**  
BEI INVOLVIERTEN KUNDEN, LIEFERANTEN UND MITARBEITERN
- **KOSTENEFFIZIENZ F&E**  
STEIGERUNG DER PRODUKTIVITÄT VON F&E
- **INNOVATIONSKULTUR**  
OFFENERE UND INNOVATIVERE UMWELT





FOX'EM

# PROBONO

DU KANNST DIE WELT VERÄNDERN!

HELFE UNS, LÖSUNGEN FÜR PROBLEME  
ZU FINDEN, DIE GRÖßER UND WICHTIGER  
SIND ALS WIR.



# VIELEN DANK!

ALS DANKESCHÖN VON UNSERER  
SEITE ERHALTET IHR DAS  
KOSTENLOSE WHITEPAPER

“ERFOLGREICHE CROWD-IDEATION-  
KAMPAGNEN PLANEN.”

HINTERLASST DAZU BITTE EURE  
KONTAKTDATEN ODER SCHICKT EINE  
MAIL AN

**OLIVER.BLUDAU@FOXEM.NET**

